

PIB-M 3^a edición

Boletines de Incendios

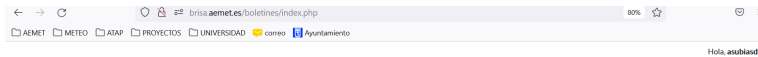
Álvaro Subías Díaz-Blanco
asubiasd@aemet.es

Boletines de Incendios

Boletines de Incendios: <http://brisa.aemet.es/boletines>

Este desarrollo ha surgido de la necesidad de **automatizar y homogeneizar un boletín** para enviar a distintos organismos involucrados en la extinción de incendios y toma de decisiones. La obtencion de datos es una tarea mecanica y tediosa que no aporta ningun valor al trabajo del predictor, cuando este ya ha recopilado toda la fuente de informacion, ha gastado mucha energia.

Para acceder es necesario contar con un usuario LDAP.



Informes de incendios

Informe de AEMET de apoyo para la lucha contra incendios

A screenshot of a web application interface for generating reports. The page title is 'Informe de AEMET de apoyo para la lucha contra incendios'. Below the title, there is a section titled 'OBTENCIÓN DE GRÁFICAS E IMÁGENES'. This section contains several input fields: 'Cantidad de informes' (a dropdown menu), 'Lugar del incendio' (a text input field), 'Ubicación EMA' (a text input field), and 'Módulo EMA' (a dropdown menu). There is also a checkbox labeled 'Incluir ubicación de cambio y EMA'. A 'Generar' button is located at the bottom of this section. At the bottom of the page, there is a footer with the AEMET logo and the text 'Software desarrollado en: Último actualización julio 2022'.

El boletín muestra datos de una estación automática representativa, y un sondeo previsto de este u otro lugar.

Informe de AEMET de apoyo para la lucha contra incendios

OBTENCIÓN DE GRÁFICAS E IMÁGENES

Comunidad autónoma
Galicia

Lugar del incendio coruña

Ubicación EMA
A CORUÑA

Id de EMA 1387 Misma ubicación de sondeo y EMA

Ver gráficas

Las imágenes obtenidas corresponden en todos los casos a la misma fuente de información, respetando la homogeneidad del producto.

El **valor añadido** del predictor esta en la valoración que haga a partir de los datos a su disposición, para ello puede completar cuadros de texto para cada una de las secciones que componen el boletín.



Procesando...

INFORMACIÓN DEL BOLETÍN

Título (*)

BOLETÍN ESPECIAL DE PREDICCIÓN METEOROLÓGICA DE APOYO A LA EXTINCIÓN DEL INCENDIO EN GALICIA

Unidad elaboradora (*)

Área de Técnicas y Aplicaciones de Predicción (ATAP)

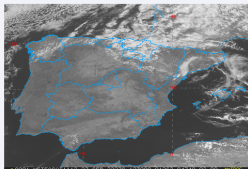
Texto del bloque «Resumen de los fenómenos más significativos»(*)

info

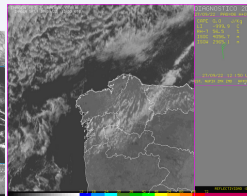
Texto del bloque «Imágenes de teledetección»

El primer bloque de información se compone de imágenes de **teledetección**

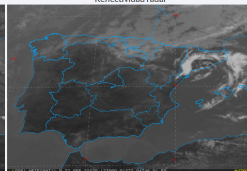
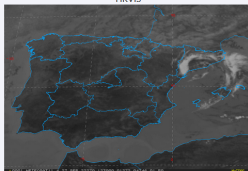
IMÁGENES DE TELEDETECCIÓN



HRVIS

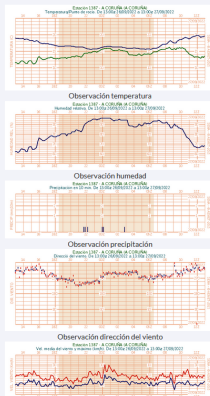


Reflectividad radar



El siguiente bloque también es de observación, de datos de la estación automática (EMA) escogida.

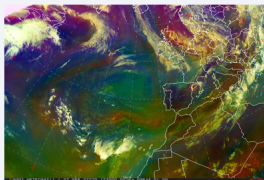
DATOS DE ESTACIÓN AUTOMÁTICA



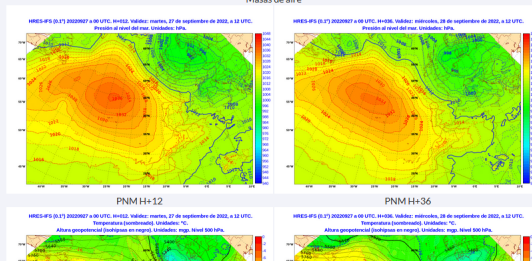
En la seccion de informacion sinoptica se muestra una imagen de teledeteccion de masas de aire, *SAF*: <https://nwcsaf.org>

Tambien se incluyen mapas previstos a las 12 UTC de presion en superficie y de geopotencial y temperatura en 500 hPa (D+1 y D+2)

DESCRIPCIÓN SINÓPTICA

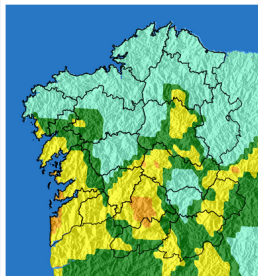


Masas de aire

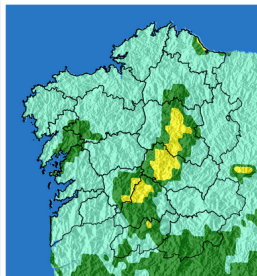


Se incluyen mapas de riesgo de incendios y de índice de vegetación NDVI (cada 15 días)

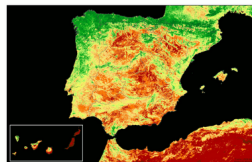
NIVELES DE RIESGO DE INCENDIO PREVISTO (ÍNDICE FWI)



Índice de riesgo H+12



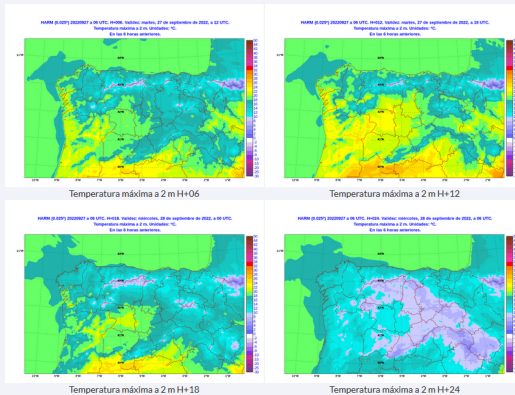
Índice de riesgo H+36



Cada 6 horas de alcance se incluyen salidas de interes del modelo numerico:
temperatura y racha maxima, viento, humedad relativa, precipitacion y densidad de rayos

MAPAS PREVISTOS

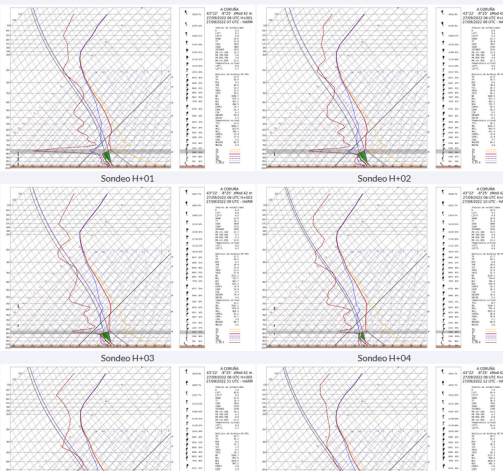
Temperatura máxima a 2 m



Racha máxima a 10m

Cada 3 horas se muestran los sondeos del punto escogido, en los índices se indican parámetros de interés (se incluíra DCAPE) y se marcan las inversiones, de mucho interés para los servicios de extinción.

SONDEOS PREVISTOS



El pdf con el boletín que se genere se enviara a una serie de destinatarios establecidos. Esta información se autocompleta siguiendo el formulario de envío.

Boletín especial de predicción meteorológica de apoyo a la extinción de incendios



Nombre

Área de Técnicas y Aplicaciones de Predicción (ATAP)

Email origen

atap@aemet.es

Email destino

asublasd@aemet.es

CC

BCC

Asunto

Boletín especial de predicción meteorológica (coruña)

Cuerpo del correo

Buenas tardes:

Se adjunta el boletín especial de predicción meteorológica de apoyo a la extinción del incendio de coruña.

Un saludo,

Área de Técnicas y Aplicaciones de Predicción (ATAP)

Madrid

Adjunto

Examinar... boletín_incendio_coruña_20220927_1517.pdf

Enviar boletín

El objeto de este desarrollo es la utilización de los recursos de manera óptima, centrandolo el esfuerzo de los predictores en las tareas de identificación de la información a facilitar a los distintos organismos destinatarios de este informe.

Muchas gracias por la atención