

La formación interna en AEMET

Lucía Gestal Souto

Jefa de División de Recursos Humanos y Formación

lgestals@aemet.es

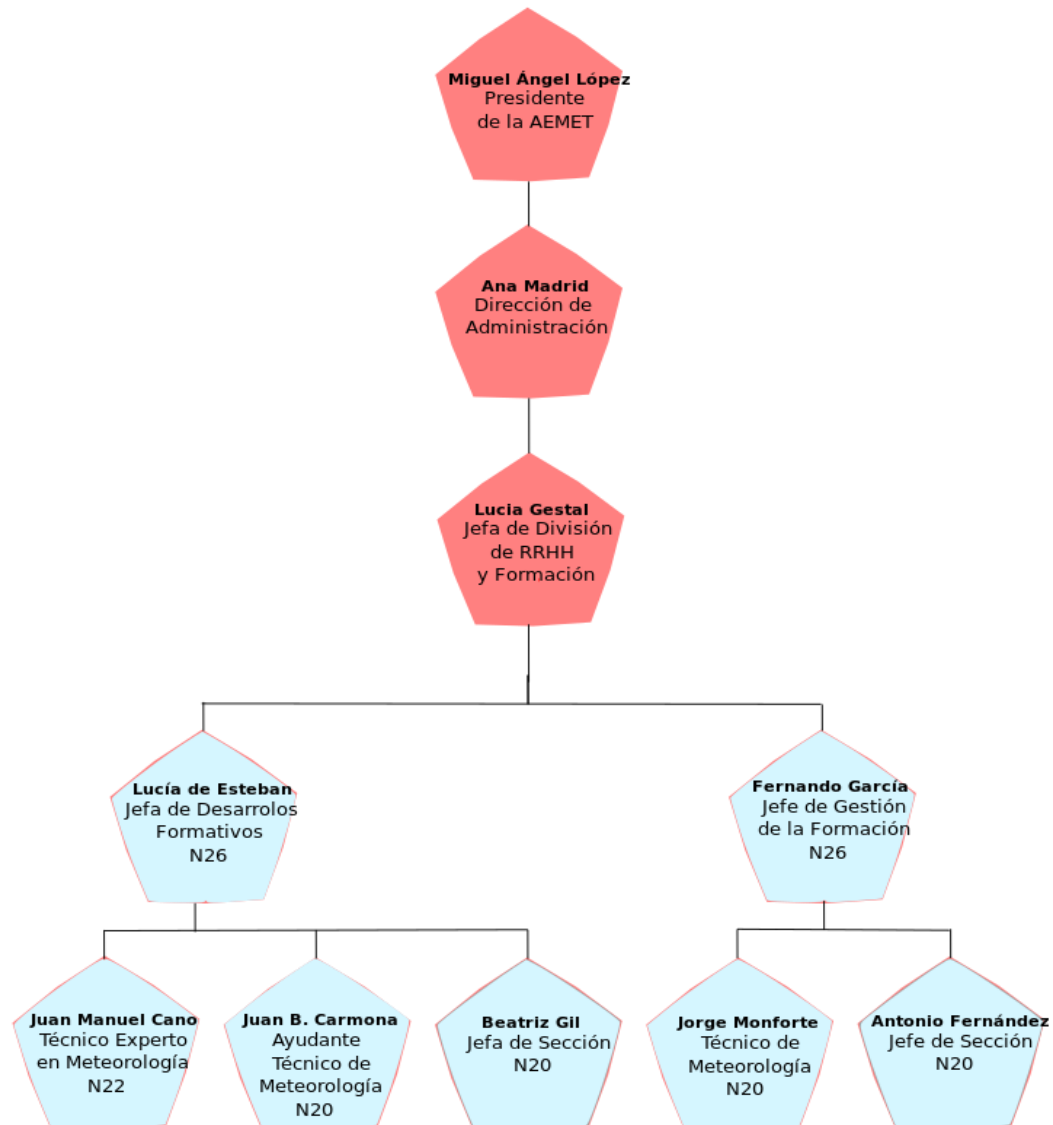
Índice

1. Centro de Formación de AEMET
2. Plan Anual de Formación
3. Formaciones específicas impartidas en AEMET
4. Plataformas para la Formación en AEMET
5. Congresos y cursos fuera de AEMET

Índice

- 1. Centro de Formación de AEMET**
2. Plan Anual de Formación
3. Formaciones específicas impartidas en AEMET
4. Plataformas para la Formación en AEMET
5. Congresos y cursos fuera de AEMET

I. Centro de Formación de AEMET



Índice

1. Centro de Formación de AEMET
- 2. Plan Anual de Formación**
3. Formaciones específicas impartidas en AEMET
4. Plataformas para la Formación en AEMET
5. Congresos y cursos fuera de AEMET

PLAN ANUAL DE FORMACIÓN (PAF)

- **Instrumento estratégico esencial** para lograr que todo el personal de AEMET pueda **desempeñar los cometidos asignados a su área de trabajo en las mejores condiciones posibles y con el mayor nivel de capacitación técnica.**
- Destinado a todo el personal de AEMET, fijo y temporal.
- Se aprueba anualmente teniendo en cuenta tanto las líneas de actuación de AEMET como las necesidades formativas de su personal.



OBJETIVOS DEL PLAN ANUAL DE FORMACIÓN

1. Ofrecer un plan formativo actualizado, en relación a las líneas de actuación de AEMET.
2. Mejorar la competencia de los empleados públicos.
3. Potenciar la modernización de la Administración Pública y la implantación efectiva de la Administración electrónica.
4. Atender a las necesidades específicas de formación agrupándolas en perfiles formativos diferenciados para el desarrollo de las funciones correspondientes a los diferentes niveles de cualificación y en los diferentes ámbitos de especialización.
5. Facilitar la capacitación e integración del personal de nueva incorporación ofreciéndoles un perfil formativo adecuado.
6. Promover la seguridad y salud de los empleados públicos.

CONTENIDO DEL PLAN ANUAL DE FORMACIÓN

- Acciones formativas encaminadas a la capacitación y a la formación continua: meteorología, climatología, TIC...
- Acciones formativas transversales: liderazgo, administración, igualdad de género, PRL...
- Características de los cursos (modalidades de impartición, número mínimo de alumnos...).
- Baremos de emolumentos por impartición de actividades formativas e instrucciones para su aplicación.
- Calendario de exámenes cursos a distancia.

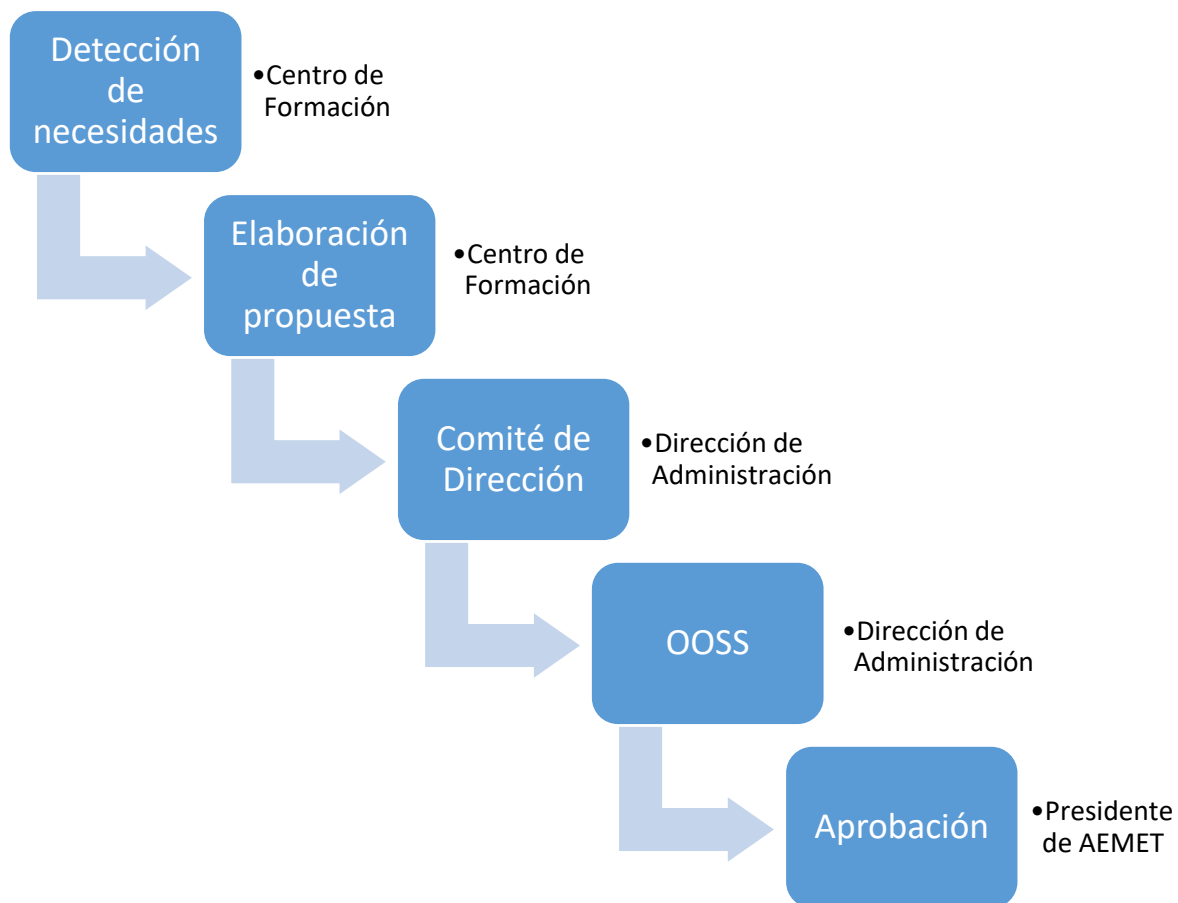
CURSOS DEL PLAN ANUAL DE FORMACIÓN

- Modalidades de impartición:
 - Cursos presenciales.
 - Cursos con docencia virtual síncrona.
 - Cursos a distancia online, seguidos individualmente por el alumno.
 - Cursos semipresenciales mixtos (combinan dos últimas modalidades).

AÑO	NÚMERO CURSOS PAF
2022	95
2021	81
2020	51
2019	63
2018	69

- Impartidos por personal de AEMET, personal externo y empresas.
- Los cursos del PAF son financiados por AEMET con cargo a su presupuesto, aunque parte de ellos los subvenciona posteriormente el INAP.

TRAMITACIÓN DEL PLAN ANUAL DE FORMACIÓN



SEGUIMIENTO DEL PLAN ANUAL DE FORMACIÓN

2 indicadores mensuales:

Indicador 1: Porcentaje de empleados de AEMET que han recibido Formación en relación al número total de empleados.

Historial indicador empleados

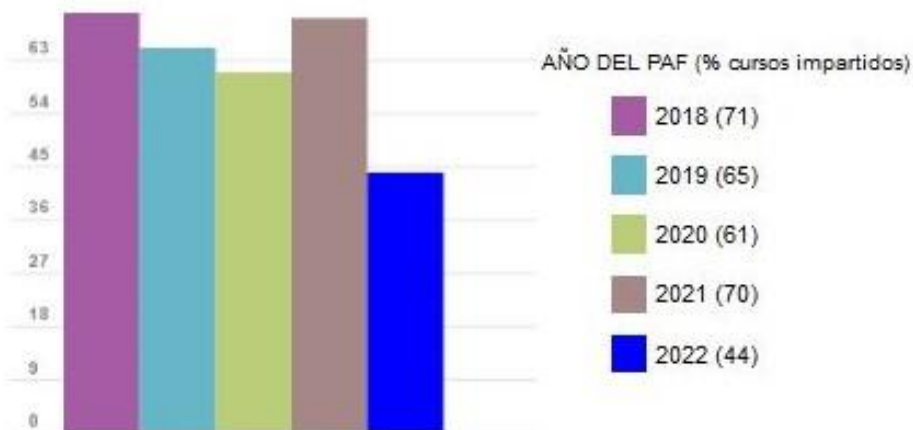


SEGUIMIENTO DEL PLAN ANUAL DE FORMACIÓN

2 indicadores mensuales:

Indicador 2: Porcentaje de cumplimiento del Plan Anual de Formación.

Historial indicador PAF



EVALUACIÓN DE LA FORMACIÓN

Valorar la calidad, eficacia, eficiencia e impacto de las actividades formativas en el ámbito organizativo de AEMET y facilitar el establecimiento de futuras necesidades formativas.

- **Evaluación de la reacción:** Evaluación de cada uno de los profesores, de la actividad formativa, de los métodos y de los medios empleados. Se obtiene a través de encuestas de satisfacción realizadas por los alumnos.
- **Evaluación del aprendizaje:** Valoración de los conocimientos adquiridos por el alumnado.
- **Evaluación de la transferencia de conocimientos.**

Índice

1. Centro de Formación de AEMET
2. Plan Anual de Formación
- 3. Formaciones específicas impartidas en AEMET**
4. Plataformas para la Formación en AEMET
5. Congresos y cursos fuera de AEMET

ACREDITACIÓN DE COMPETENCIAS AERONÁUTICAS

- Personal con funciones de observación o predicción aeronáutica que presten servicios en una oficina meteorológica de AEMET.
- Cumplir con las exigencias del marco normativo del Cielo Único Europeo (CUE), de la Organización de Aviación Civil Internacional (OACI) y de las directrices y orientaciones de la Organización Meteorológica Mundial (OMM).



III. Formaciones específicas impartidas en AEMET

ORGANIZACIÓN DE FORMACIÓN AVSAF (OFA)

- En 2021 AEMET se constituyó como Organización de Formación AVSAF (OFA).
- AEMET es, por tanto, organización autorizada para formar en materia de Seguridad Aeroportuaria cumpliendo todos los requisitos de AESA.



III. Formaciones específicas impartidas en AEMET

CURSOS SELECTIVOS FUNCIONARIOS DE NUEVO INGRESO

- El ingreso en los diferentes Cuerpos de Meteorología del Estado (España) se configura genéricamente a partir de la reglamentación vigente para todos los funcionarios de la Administración General del Estado en España.
- Cuerpos de Meteorología del Estado:
 - Cuerpo Superior de Meteorólogos del Estado (A1)
 - Cuerpo de Diplomados en Meteorología del Estado (A2)
 - Cuerpo de Observadores de Meteorología del Estado (C1)
- Proceso selectivo: fase oposición + curso selectivo.



II. AUTORIDADES Y PERSONAL

B. Oposiciones y concursos

MINISTERIO PARA LA TRANSICIÓN ECOLÓGICA Y EL RETO DEMOGRÁFICO

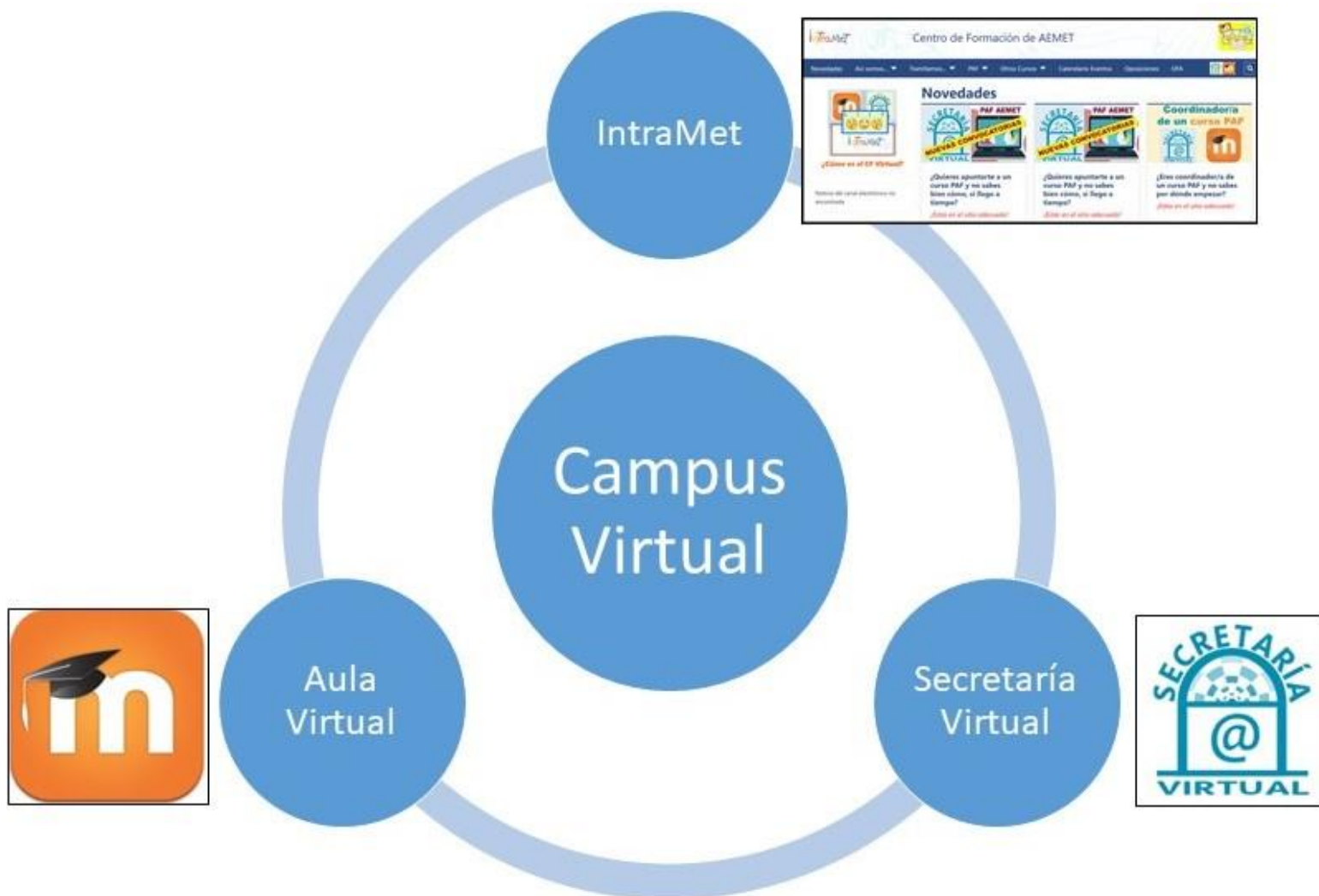
11631 Resolución de 30 de junio de 2021, de la Subsecretaría, por la que se convoca proceso selectivo para ingreso, por el sistema general de acceso libre y promoción interna, en el Cuerpo Superior de Meteorólogos del Estado.

En cumplimiento de lo dispuesto en el Real Decreto 211/2019, de 29 de marzo, por el que se aprueba la oferta de empleo público para el año 2019, y en el Real Decreto 936/2020, de 27 de octubre, por el que se aprueba la oferta de empleo público

Índice

1. Centro de Formación de AEMET
2. Plan Anual de Formación
3. Formaciones específicas impartidas en AEMET
- 4. Plataformas para la Formación en AEMET**
5. Congresos y cursos fuera de AEMET

IV. Plataformas para la Formación en AEMET



IV. Plataformas para la Formación en AEMET



IntraMet del Centro de Formación



Todos los usuarios

Novedades

Organización del Centro de Formación

Trámites realizados por el Centro de Formación:

- acreditaciones aeronáuticas
- adaptaciones al puesto de trabajo
- préstamo de portátiles
- reserva de aulas
- congresos y cursos externos

Cursos del PAF

Otros cursos: INAP

Calendario

Oposiciones

OFA (Organismo de Formación AVSAF)

Secretaría Virtual del Centro de Formación



Aula Virtual del Centro de Formación



Coordinadores

Adaptar estructura a los contenidos

Matricular profesores

Subir material: apuntes, actividades, etc

Subir preguntas al banco de preguntas y crear cuestionarios

Adaptar encuesta de satisfacción

Matricular alumnos

Hacer seguimiento

Calificar alumnos

Analizar encuesta de satisfacción

Profesores y tutores

Subir material

Subir preguntas al banco de preguntas

Resolver dudas a alumnos

Hacer seguimiento

Alumnos

Acceder a material

Realizar actividades

Evaluar con cuestionario inicial, cuestionarios de autoevaluación y cuestionario final

Evaluar con encuesta de satisfacción

Comunicarse a través de foros, mensajes, etc.

Índice

1. Centro de Formación de AEMET
2. Plan Anual de Formación
3. Formaciones específicas impartidas en AEMET
4. Plataformas para la Formación en AEMET
5. **Congresos y cursos fuera de AEMET**

CONGRESOS Y CURSOS FUERA DE AEMET

- AEMET dispone de un procedimiento por el cual financia las inscripciones y asistencias a cursos formativos, congresos científicos, seminarios, jornadas... de su personal y que son organizadas por otros organismos.
- Es necesario justificar siempre la relación que existe entre el trabajo desarrollado por el empleado y el objetivo o temática del curso o evento.



CONGRESOS Y CURSOS FUERA DE AEMET

- Cursos del Instituto Nacional de las Administraciones Públicas (INAP)



- Programa COMET



¡Muchas gracias por vuestro tiempo y por
vuestra atención!