



Les simulations apportent plus que ce qu'on peut imaginer.

Mais imaginez quand même ce que vous pourriez en faire pour votre formation, si vous ne les utilisez pas encore.

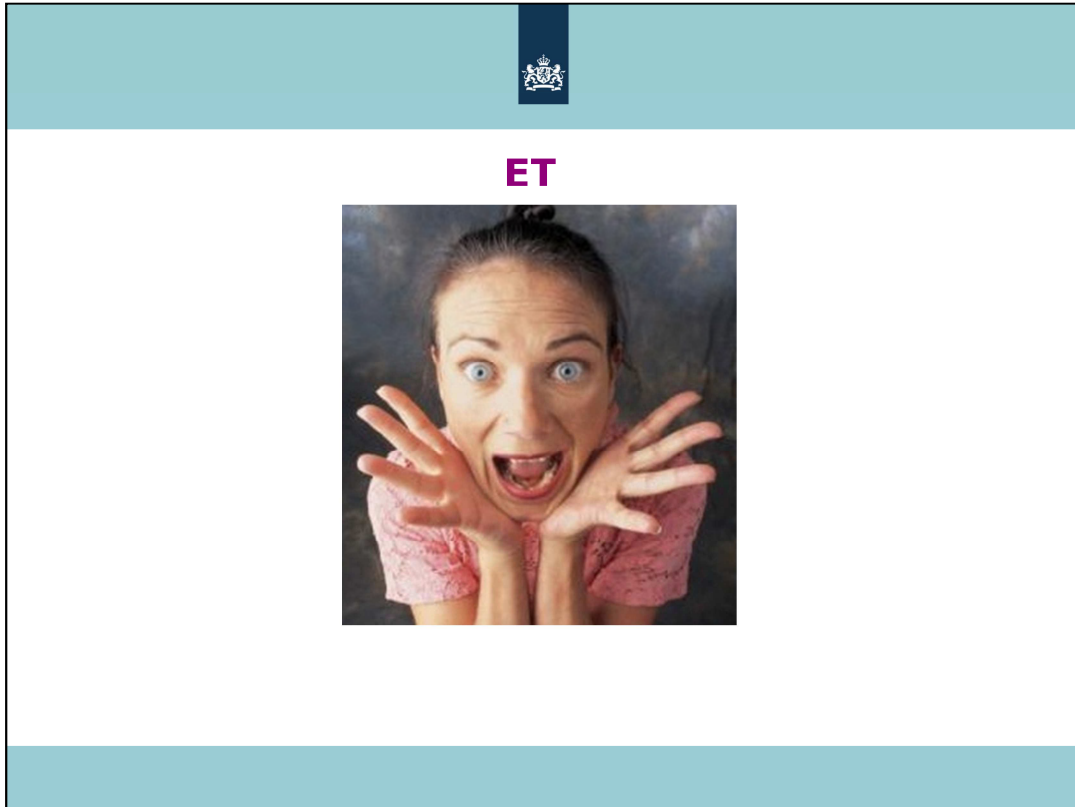
* Adapté d'une présentation de Heleen ter Pelkwijk (2015)



Vous voyez ici les Pays-Bas, comme vous pouvez le constater cernés par les eaux
De plus, vous devez savoir qu'une grande partie du pays est sous le niveau de la mer, et protégée par des dunes et des digues.

Imaginez !

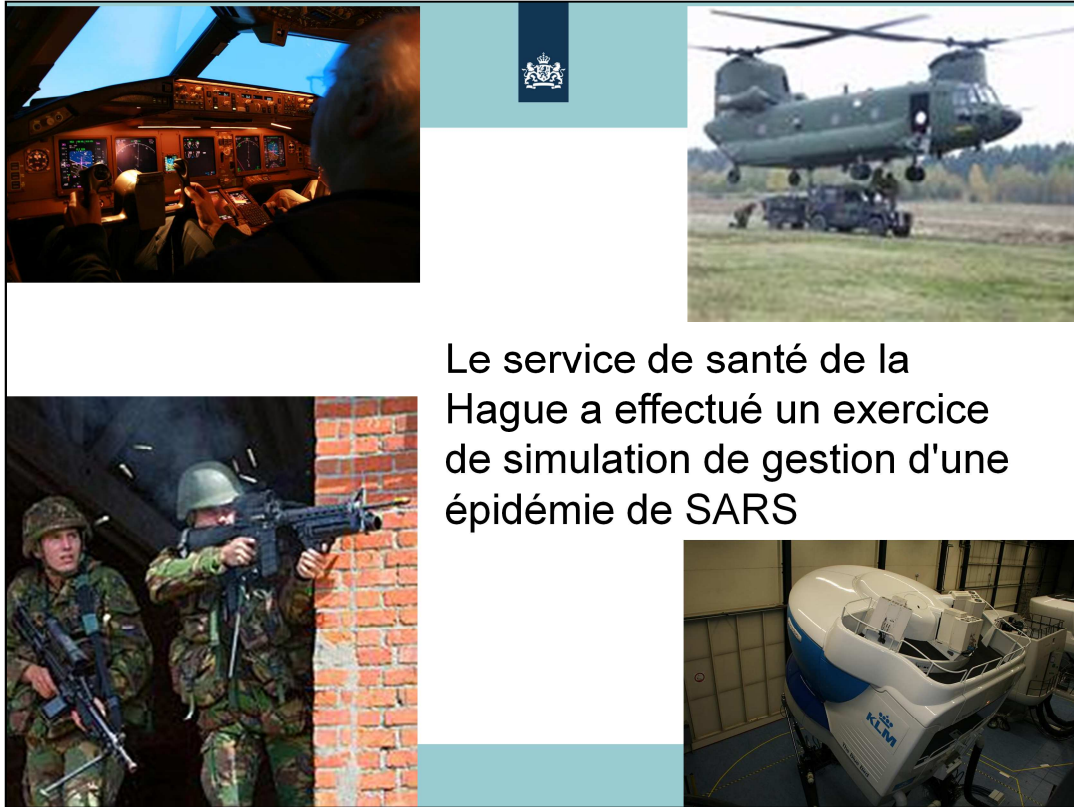
On attend une marée de printemps en raison de la position de la lune et du soleil. Nous avons un flux de nord-ouest qui pousse de grands volumes d'eau dans la mer du Nord, et en cas de crues, nous pouvons être menacés par les rivières en provenance d'Europe centrale. Un fort flux de nord-ouest présente un fetch relativement long en mer du Nord, ce qui peut provoquer des marées d'équinoxe extrêmement hautes.



Vous avez près de vous un prévisionniste n'ayant pratiquement pas d'expérience avec ces circonstances extrêmes, qui ne peut pas se rappeler où trouver les numéros de téléphone des principaux intervenants, les procédures pour réagir en de telles circonstances, ou même qui être totalement paralysé



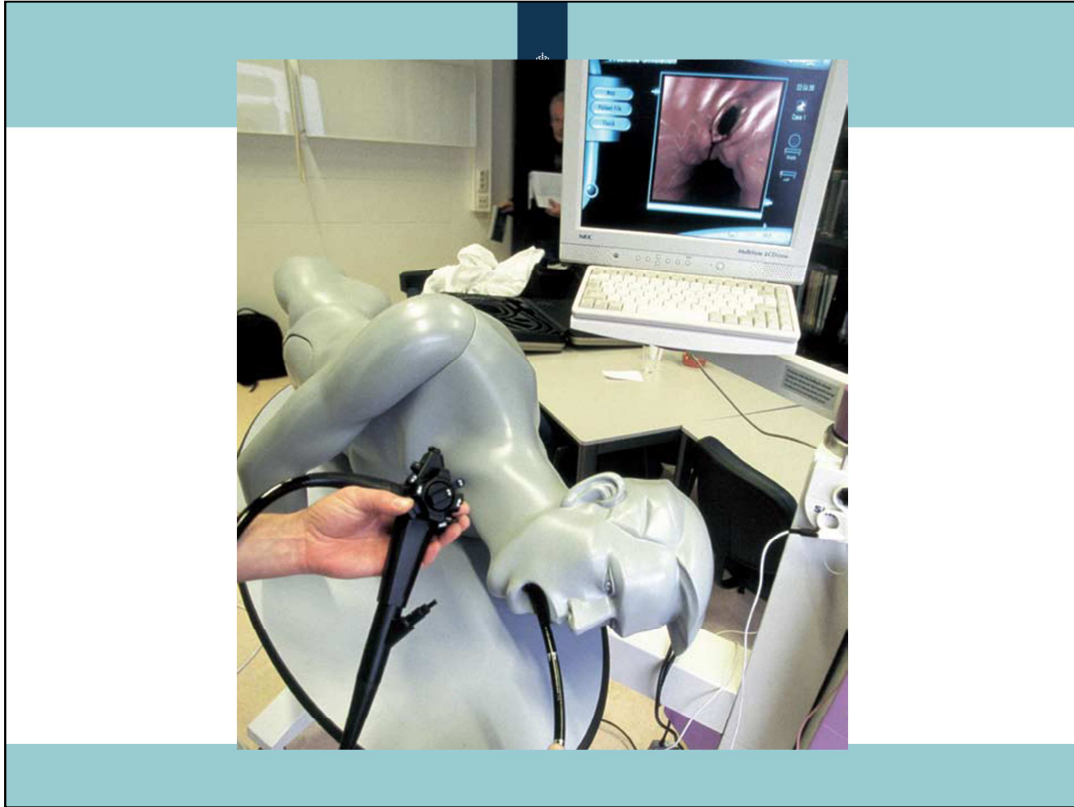
Comment les autres domaines d'activité préparent-ils les personnels pour les situations difficiles pour lesquelles ils ne peuvent se former dans la réalité, des situations relativement rares, voire situations d'urgence ?



Les pilotes sont entraînés en simulateur. Chez KLM, cinq entraînements et deux examens en simulateur.

Nous avons eu un grand exercice de simulation, auquel tous les services de l'armée ont participé,

Le service de santé de la Hague a effectué un exercice de simulation,



Les docteurs utilisent des mannequins pour pratiquer les procédures médicales, comme celui-ci utilisé pour une simulation SARS.



Les contrôleurs aériens et le personnel de contrôle au sol de notre aéroport ont utilisé un exercice de simulation pour être préparés aux situations de neige en hiver...

Ressources OMM pour les
formateurs



Même les conducteurs de locomotives ont leur propre simulateur sur lequel ils s'entraînent deux fois par an !



Alors pourquoi n'utilisons nous pas de formation sur simulateur plus souvent en météorologie ?
Est-ce effrayant ? Est-ce que c'est trop cher ?



Quels sont les bénéfices qu'un simulateur peut apporter à nos organisations ?



Théorie 1

La vie quotidienne n'apporte pas assez d'occasions pour acquérir l'expérience nécessaire

- ✓ Situations extrêmes à fort impact
- ✓ Connaissances des possibilités
- ✓ Réaliser les risques et développer des conséquences pour les affronter
- ✓ Une meilleure coopération

Les prévisionnistes doivent être préparés à des événements peu fréquents mais à conséquences importantes.



Théorie 2

L'expérience, c'est l'apprentissage !

Quand s'entraîner :

- ✓ expérimenter les processus
- ✓ obtenir une vision de l'intérieur :
 - comment les procédures fonctionnent
 - comment la collaboration/communication fonctionne (que peut-on faire mieux)
 - une meilleure prise de décision

L'apprentissage par l'action est la meilleure façon de retenir



3 phases d'apprentissage

1) La phase d'éducation

2) La phase de formation

3) La phase de pratique

Il existe 3 phases de formation que votre personnel doit suivre pour être compétent professionnellement :

- 1) **La phase d'éducation:** Phase au cours de laquelle on acquiert des connaissances contextuelles
- 2) **La phase de formation:** Phase au cours de laquelle les connaissances se transforment en compétences
- 3) **La phase de pratique:** Phase permettant de confirmer les compétences, même dans des situations à fort stress

Les exercices de simulation peuvent être utilisés de différentes manières dans les deux dernières phases de formation, pour apprendre des tâches et compétences de manière à réagir de manière adéquate en cas de problème.

Toutefois, ils peuvent également intervenir dans la phase d'éducation pour fournir un contexte d'apprentissage.



Mon idée

Excellente pour :

- ✓ déterminer les lacunes
- ✓ se former
- ✓ évaluer



Mon idée est que la formation de votre personnel (ou au moins du mien) avec un simulateur est une excellente manière :

- ✓ d'identifier les lacunes dans les programmes de formation... qu'est-ce qui coince ? ... la formation météorologique ? Le suivi des procédures ? Ou la communication avec les clients ?
- ✓ de former votre personnel pour les situations normales ET extrêmes, car en situation extrême les gens réagissent différemment. Pensez à un enfant qui se noie dans une piscine. Combien de personnes pourraient y assister sans réagir... Ce genre de situation arrivera également dans votre service météorologique si vous ne formez pas votre personnel pour les situations extrêmes !
- ✓ et pour finir : je pense que la formation sur simulateur est une excellente façon de vérifier si notre personnel est compétent pour exécuter ses tâches



Un conseil

Dessiner un schéma de la situation

- ✓ le système
- ✓ ses points faibles
- ✓ les risques
- ✓ l'organisation
- ✓ SWOT

Un conseil pour aider vos cadres à travailler avec vous pour développer de bonnes simulations. Suivez le schéma ci-dessus. Il les aidera à éclaircir leur vision stratégique sur la formation.

- ✓ A quoi ressemble le système ? Faites une liste :
 - Quels produits sont élaborés
 - Quels types de circonstances sont possible (par exemple situations météorologiques)
 - Quelles actions/procédures sont possible pour quel type de situation
 - Quels clients
 - Quelles plates formes de production sont disponibles
 -
- ✓ Quels sont les faiblesses ? Qu'est-ce qui peut mal se passer lors du processus
 - pas de données
 - pas de plate-forme de production
 - pas de personnel
 - communication: les numéros de téléphone à utiliser sont incorrects
 - les procédures ne sont pas suivies
- ✓ Analyse des risques : quelle est la chance que quelque chose se passe mal, et quelles en seront les conséquences ?
Quelles situations catastrophiques peuvent survenir ?
 - conséquences pour le service.

Vous pouvez également demander au directeur du service de prévision ou gestionnaire de compte ce qui s'est mal passé et peut être amélioré la prochaine fois une information très précieuse quand vous désirez organiser un exercice !
- ✓ Qu'est-ce que votre organisation a déjà fait pour préparer le personnel à de telles situations ? Dans quelle mesure votre personnel et votre organisation sont-ils préparés pour des situations extrêmes.
- ✓ Et pour finir, vous pouvez utiliser une analyse SWOT (forces, faiblesses, chances, menaces) pour déterminer les priorités et objectifs de votre programme de formation avec votre supérieur hiérarchique.



Des questions ou idées à partager ? Merci d'utiliser le forum Commons CALMet